

Como Instalar o kit energia Solar

Instalar energia solar é mais fácil do que parece porém apesar de manuais sobre instalação acompanharem os produtos, nós sugerimos que a instalação seja feita por equipe qualificada.

Para que seja bem-feita, abaixo detalhamos passo a passo todo procedimento para instalação.

Devido ao constante aumento da conta por escassez fluviais nas hidroelétricas e o uso interrupto das termoelétricas caras e extremamente poluentes, o sistema de geração de energia solar se tornou uma excelente opção para o seu bolso e ao meio ambiente. Instalar energia solar em residências, escolas, edifícios ou empresas é acessível a todas as pessoas e é muito fácil e rápido.

Passo a Passo de Como Instalar o kit Energia Solar

Nos passos mostrados abaixo vamos lhe explicar como entender a sua conta de luz (nosso kit foi dimensionado para consumo de até 180kWh, porém pode ser expandido com o acréscimo de mais uma placa solar para até 250kWh) e como instalar o kit completo.

Entendendo a sua conta de Luz

O primeiro passo para começar seu projeto fotovoltaico é analisar a sua conta de Luz e o seu consumo. Procure na sua conta de luz o seu consumo mensal em kWh. É com base neste número que você vai poder calcular o “tamanho” do seu sistema de energia solar. Abaixo exemplo de onde encontrar o seu consumo mensal em kWh na sua conta de Luz.

EDP São Paulo Distribuição de Energia S.A.
Rua Gomes de Carvalho, 1996 - Vila Olímpia
04547 006 São Paulo SP

CNPJ 02.302.100/0001-06
I.E. 115.026.474.116
Insc. Única Reg. Esp.
Processo SF-5-13753/2000

Nota Fiscal/Conta de Energia Elétrica nº 016.137.194 Série Única

1 / 1

Cliente / Endereço de Entrega	Valor total a pagar	Número da Instalação
SAO JOSE DOS CAMPOS - SP COD. FISCAL OPERAÇÃO: 5258 GRUPO/SUBGRUPO: B - B1 CLASSE/SUBCLASSE: RESIDENCIAL TP FORNECIMENTO: TRIFÁSICO MODALIDADE TARIFÁRIA: CONVENCIONAL ROTEIRO DE LEITURA: B18S.J20M00409 NR MEDIDOR: 10121116 TENSÃO NOMINAL: 220 V	R\$ 121,65	
Local de Consumo	Consumo mês / kWh	Data de Vencimento
INSC ESTADUAL: SAO JOSE DOS CAMPOS - SP	180	24/09/2018
Bandeiras Tarifárias	Atendimento EDP	Conta do Mês
Bandeira Tarifária Vigente na Data de Faturamento: VERMELHA Nº dias Fat. Bandeira Vermelha : 28 dias (27/07/2018 a 23/08/2018) Informações sobre o sistema de bandeiras tarifárias estão disponíveis no site da ANEEL (www.aneel.gov.br)	0800 721 0123 www.edponline.com.br	Agosto/2018
Período de Faturamento		
Emissão 24/08/2018 Leitura Anterior 26/07/2018 Leitura Atual 23/08/2018 Nº Dias de Faturamento 28 Dias PREV. PRÓXIMA LEITURA 25/09/2018		
Aviso		

Reservado ao Fisco: FF28.6E0F.0A9F.6DD8.0D93.2F25.5BBB.D80E

Descrição de Consumo					
Descrição	Nr do Medidor	Leitura Anterior	Leitura Atual	Const.Mult.	Qtde kWh mês
	10121116	47.816	47.796	1,00000	180,00

Detalhes de Faturamento											
CCI	DESCRIÇÃO DO PRODUTO	QUANTIDADE	TARIFA APLICADA	VALOR FORNEC	TARIFA C/ IMPOSTOS	B. CÁLC. ICMS	VALOR ICMS 12,50%	B.CÁLC. PIS/COFINS	VALOR PIS 1,00%	VALOR COFINS 4,50%	VALOR TOTAL
0605	TUSD - Consumo	180,00000	0,20122000	36,22	0,24566667	44,22	5,31	44,22	0,48	2,21	44,22
0601	TE - Consumo	180,00000	0,28608000	51,48	0,34916667	62,85	7,54	62,85	0,68	3,14	62,85
0698	Adicional Bandeira Vermelha	180,00000	0,05000000	9,00	0,06105556	10,99	1,32	10,99	0,12	0,55	10,99

Exemplo: O consumo mensal desta conta de luz da EDP é de 180kWh por mês.
#DICA: Para calcular com precisão você deve utilizar o consumo médio mensal de energia, ou seja, a média dos últimos 12 meses.

A Instalação do Sistema de Energia Solar

Para instalar e funcionar o kit os itens abaixo são obrigatórios

1) A não ser que você seja um técnico experiente, não recomendamos tentar fazer a instalação sozinho. Razão pela qual não recomendamos você instalar se não tem conhecimento: Apesar de simples é perigoso e você pode se machucar e danificar os equipamentos.

2) Para garantir o uso do seu sistema de energia solar conectado à rede, é preciso fazer a homologação junto à concessionária de energia. A homologação é um procedimento padrão em que sua concessionária de energia verifica se o sistema solar instalado possui as especificações de acordo com as normas de segurança. Conforme a res. [482/12 ANEEL](#) as concessionárias terão um prazo médio de quatro meses para homologação do sistema de energia solar.

O processo funciona basicamente assim:

- Primeiro, é necessário fazer a solicitação de acesso, cujo prazo de emissão é de 15 dias;
- Após isso, realiza-se a instalação do sistema de energia solar;
- Depois, é preciso entrar com uma solicitação de vistoria e realizar a vistoria em si, que é feito por um profissional habilitado;
- O relatório é entregue à concessionária e aspectos técnicos são regularizados;
- Finalmente, o sistema é aprovado e o relógio normal é trocado por um medidor bidirecional e você está pronto para gerar sua própria energia e **nunca mais pagar contas de luz, multas, aumentos e todas essas coisas.**

A maior parte das empresas de instalação cuida dessa parte burocrática da homologação.

[Clique aqui os formulários e o que são pedidos pela concessionária.](#)

[Clique aqui e para o curso grátis de energia solar.](#)

[Clique aqui para um filme explicando em detalhes a instalação de placa e microinversor](#)

Equipamentos necessários para Instalar energia Solar

O kit de energia solar é composto, principalmente, pelos seguintes equipamentos: Placa Solar, Inversor Solar, Estrutura de Fixação das placas solares, cabearios e conectores específicos, outros materiais elétricos como disjuntores etc: [Clique aqui e assista a uma instalação completa.](#)



Como é instalado o sistema de energia solar

O passo a passo abaixo, demonstra de uma maneira simplificada como instalar o painel solar:

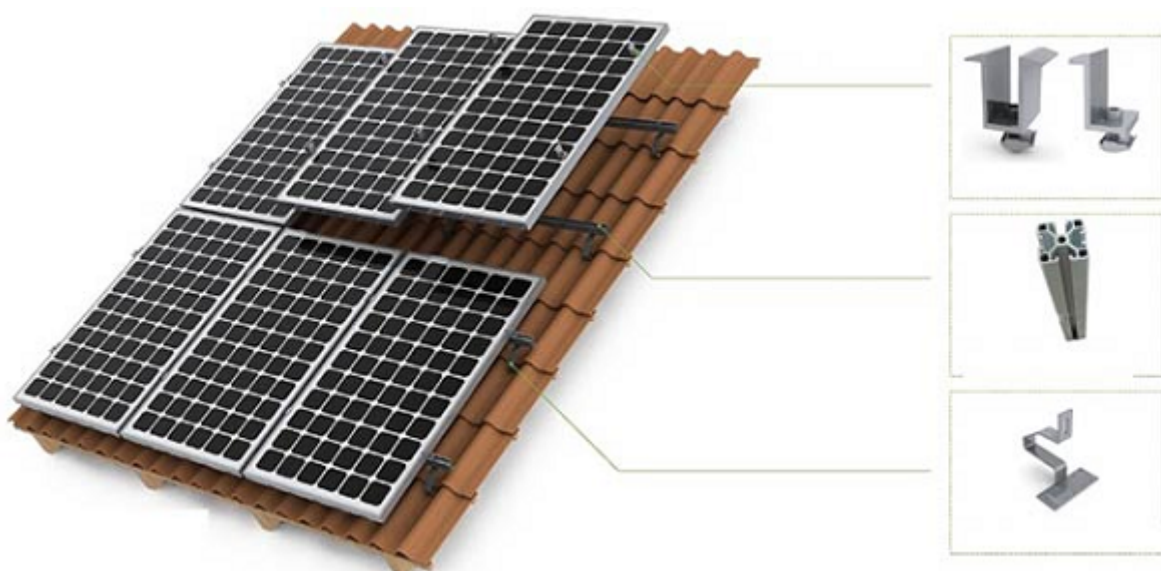
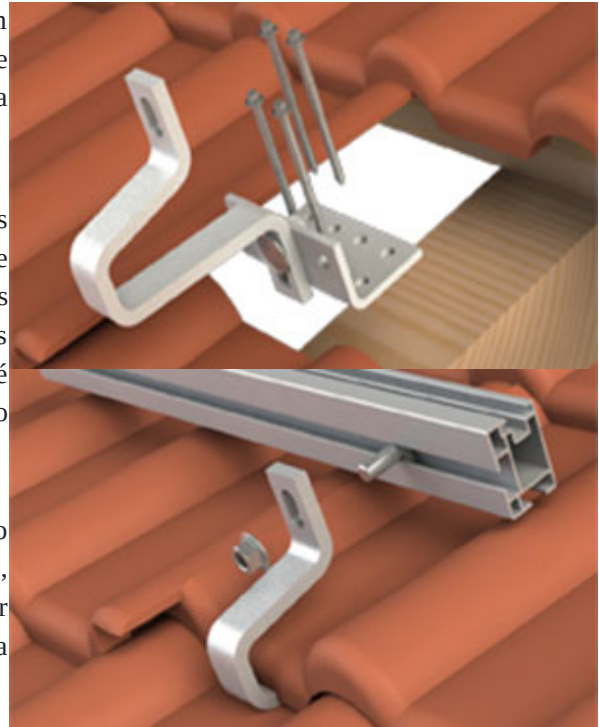
1: Preparando o local de instalação das placas solares – Com base no layout desenhado para o sistema, a equipe de instalação, sobe no telhado e desenha onde será alocado cada painel solar.

2: Instalando os “suportes” dos painéis solares – Em telhados de barro, as telhas são removidas nos lugares certos, de acordo com o layout, e os “suportes” são aparafusados nestes pontos provendo a base da fixação do sistema. Em telhados de metais, a instalação é mais simples e o suporte é aparafusado através da própria telha metálica provendo segurança e proteção contra infiltrações.

3: A instalação dos “trilhos” onde os painéis solares serão fixados – As estruturas de fixação são todas pré-fabricadas, normalmente em alumínio. Os trilhos são feitos para encaixar perfeitamente nos suportes e prover um local perfeito para prender os painéis solares.

4: Instalar as placas solares sobre os trilhos e conectar os cabos – Com os trilhos bem fixos é hora de instalar os painéis em seu devido lugar e conectar os cabos.

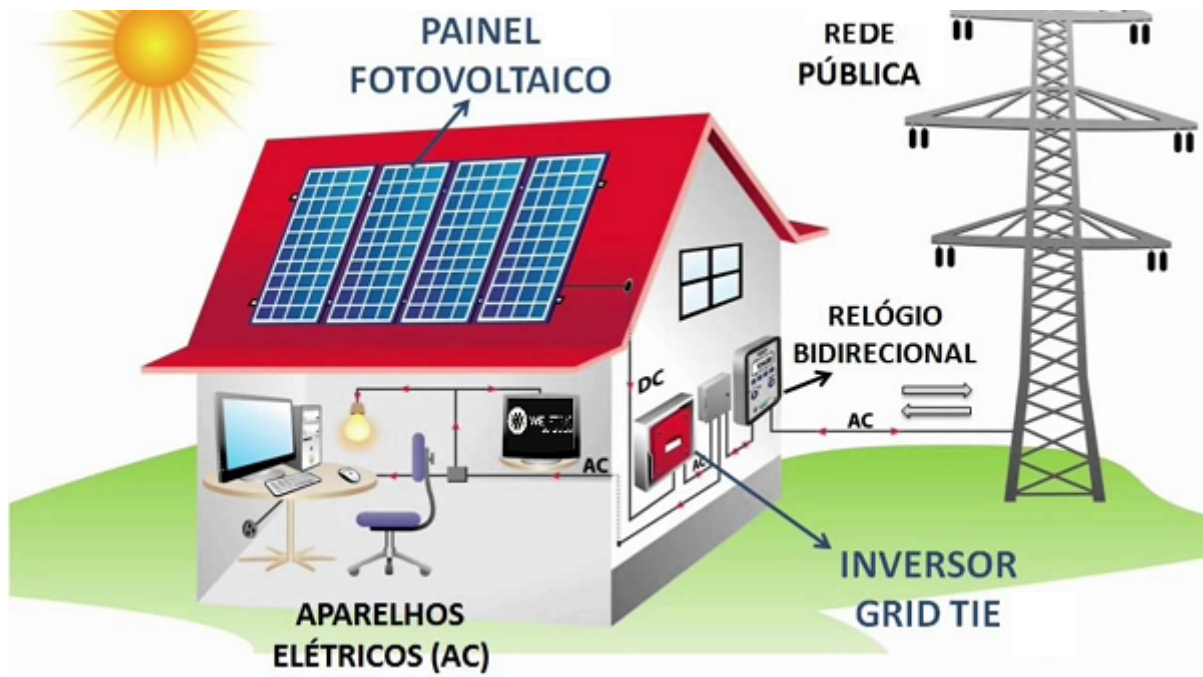
5: Conectar os painéis solares no inversor solar e instalar o inversor na rede elétrica de sua casa ou empresa – Esta é a parte final da instalação, onde quem trabalha é somente o electricista. Após a instalação e a conexão à rede, o sistema de energia solar já está produzindo energia elétrica e você começa a economizar na conta de luz imediatamente.



Manutenção do kit de energia solar

A manutenção do sistema de energia solar é mínima, porém deve ser feita. A manutenção consiste basicamente em limpar as placas solares a cada ano, ou quando o sistema apresentar uma queda na produção de energia. Esta limpeza é simples e feita da mesma forma que você limpa uma janela, ou seja, basta passar um pano ou esguichar um pouco de água até placa estar limpa de qualquer sujeira.

Como funciona o kit de energia solar



[Todos direitos do kit energia solar Weletric www.ecosaver.online/solar](http://www.ecosaver.online/solar)